

INFO-Thermodrucker

für die Papierbreiten 60, 85 und 114 mm
203 dpi Auflösung, 24V Betriebsspannung

GPT-686x



- Hohe Druckqualität mit 203 dpi (8dots/mm), praktisch wartungsfreier Thermodruck ohne Farbband
- Besonders servicefreundlicher Aufbau mit Auto Paper Load und Papierrest-Sensor
- Hohe Betriebssicherheit durch ausgefeilte Software, PC kompatibel
- Zuverlässige Steuerung des Systems: Selbstdiagnoseroutinen und Belastungsreport

- ① »INFO«
Bondrucker für stationären Betrieb mit integriertem Abschneider
- ② »INFO-Mobile«
Drucker für sichere Ticketausgabe in vibrierenden Fahrzeugen
- ③ »INFO-Label«
Einbautikettendrucker mit integrierter Labelspendevorrichtung
- ④ »INFO-Journal«
Protokolldrucker mit integriertem Aufwickler

»INFO-Mobile« Ticketdrucker



...www.oem-printer.com/mobile...

Sicherer mobiler Einsatz

Bei **INFO-Mobile** Druckern verhindert ein seitlich einsetzbares Führungsblech bei starken Erschütterungen eines Fahrzeuges das Herausfallen der Papierrolle. Die aktive Papierrollenbremse unterbindet das unerwünschte Abwickeln des Papiers. Sie hält das Papier straff und verhindert so den sonst beim Rütteln unausweichlich auftretenden Papierstau.

Bei breitem Papier wird durch eine Umlenkachse die Papierführung verbessert. Gegen unbeabsichtigtes Aufklappen des Papierabschneiders bei starken Erschütterungen ist eine zusätzliche Rast Sperre vorgesehen.

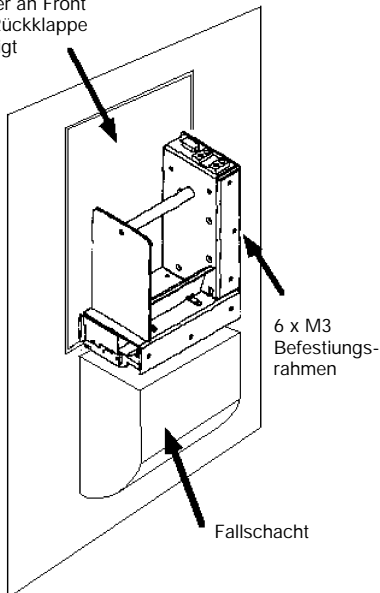
Bonausgabe über einen Fallschacht

Die Bonausgabe der **INFO**-Drucker in einen Fallschacht bietet hohen Bedienkomfort bei gleichzeitigem Schutz gegen Vandalismus. Die zur Bonentnahme leicht nach innen aufstoßbare, transparente Klappe verwehrt den Zugriff auf den Abschneider.

Außerdem schützt sie gegen Verschmutzung - ein großer Vorteil insbesondere bei Outdoor-Anwendungen.

Bonausgabe über Fallschacht

Drucker an Front oder Rückklappe befestigt



Kundenspezifische Anpassungen

GeBE entwickelt und fertigt die Thermodruckerreihe **INFO** im eigenen Hause und ist seit Jahren auf die Fertigung von Sonderversionen - auch schon in kleinen Serien - spezialisiert. Daher sind Anfragen zu kundenspezifischen Anpassungen wie z.B. Zeichensatzänderungen, Befehlsanpassungen oder mechanischen Varianten willkommen. Alle Komponenten der **INFO**-Drucker - vor allem Druckwerke und Controller - stehen für OEM auch separat zur Verfügung.

Hohe Transparenz des Betriebszustandes

Im seriellen EEPROM gespeicherte Betriebsdaten und Fehler werden auf Befehl an den Host ausgegeben. Die Gesamtleistung, die Betriebslaufzeit, die letzten zehn Fehlermeldungen, der gesamte Papierdurchlauf und die Summe der mit dem Papierabschneider durchgeführten Schnitte geben unverzichtbare Hilfen für den Service.

Fallschacht mit Frontklappe



...www.oem-printer.com/catch...

Ausgefeilte elektronische Überwachung

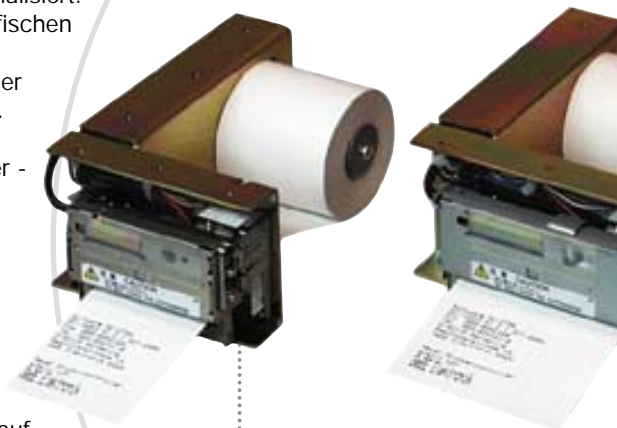
Betriebsspannungen, Umgebungstemperatur, Impulszeiten der Heizelemente und Programmablauf werden laufend selbstständig überwacht. Dazu dienen Timer, Watchdog, hardwarebezogene Selbstdiagnoseroutinen und Sensoren. Statusmeldungen an den Host erfolgen automatisch oder auf Wunsch. So kann z.B. in Kenntnis der Papierlänge auf der neu eingelegten Papierrolle aus der seit dem letzten Papierwechsel vorgeschobenen Papierlänge exakt auf den noch bestehenden Papiervorrat geschlossen werden.

Erhöhter Druckkomfort

In einem 8 KByte (optional bis zu 64 kByte) großen EEPROM-Speicher lassen sich Logos, Werbetexte, Initialisierungen und Programm-Makros anlegen und per Befehl abrufen.

So startet der Drucker mit voreingestellten Parametern. Das Layout des Druckes kann komfortabel und individuell gestaltet werden.

Grundmode



für stationäre
Papierbreiten 60

...www.oem-printer.com...

Robustes Stahlgehäuse

Das robuste, kompakte Gehäuse der Serie **INFO** ist aus 2 mm oberflächenbehandeltem Stahlblech gefertigt. Bei entsprechenden Serien können die Infodruckergehäuse auch aus V2A Edelstahl hergestellt werden. Der klar gegliederte Aufbau gestattet mit seinen Montageflächen die servicefreundliche Integration in mechanische Gehäusekonstruktionen. Der integrierte, abgeschlossene Gehäuseraum bietet der Elektronik optimalen Schutz.

Übersichtlicher elektrischer Power- und Datenanschluss

Der Drucker wird über eine schnell absteckbare Schraubklemme mit 24V versorgt. Passende Netzteile sind erhältlich.

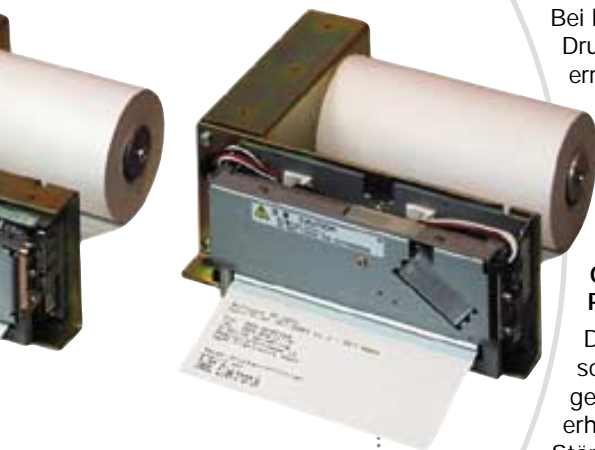
Die serielle Schnittstelle RS232 ist über eine 9polige SUB-D Steckverbindung so herausgeführt, dass mit einem 1:1 Kabel ein direkter Anschluss zu einem seriellen Port des PC möglich ist. Softwaretreiber für den PC stehen zur Verfügung.

»INFO-Label« Einbauetikettendrucker



www.oem-printer.com/label

elle »INFO«



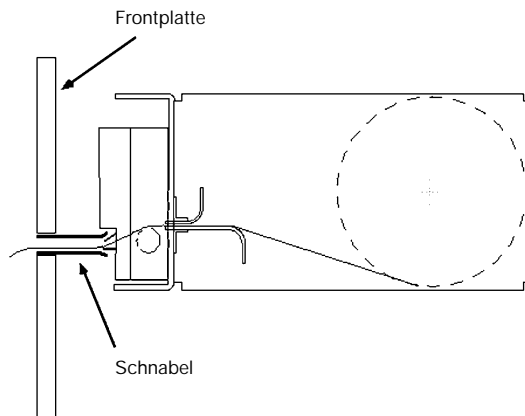
Bewährte Druckwerke

Die in der Serie **INFO** eingesetzten Druckwerke bieten die bewährte Technologie eines Herstellers mit langjähriger Druckerproduktionserfahrung. Bei bester Druckqualität wird eine hohe Druckleistung mit bis zu 80 mm/s erreicht. Die Druckköpfe garantieren einen bis zu 50 km langen Papierdurchlauf.

Offener, bequem zugänglicher Papierlauf

Das System **INFO** ermöglicht den schnellen und leichten Zugriff auf den gesamten Papierpfad. Das stellt einen erheblichen Vorteil bei Service und Störungsbeseitigung dar. Die Einführungs- bühne und die Auto Load Funktion sind hilfreich beim Einlegen des Papiers.

Bonausgabe über Frontschlitz



ren Einsatz
, 85 und 114 mm

nter.com/info

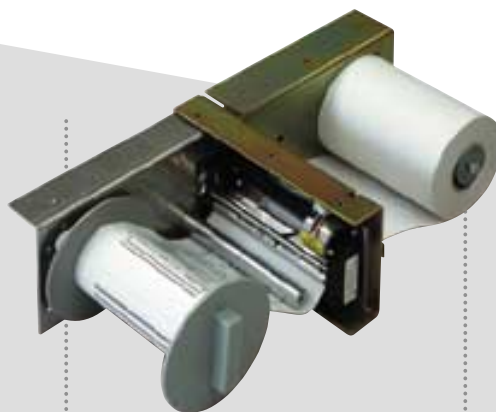
Papierkontrolle von A-Z

Beim Einlegen leitet die Einführungs- bühne das Papier genau in das Druckwerk. Dort startet ein Papiersensor automatisch den Papiereinzug (Auto Load Funktion). Geht der Papiervorrat zur Neige, wird dies durch den Papierrest-Sensor gemeldet. Drei verschiedene, bereits vorgegebene Montagepositionen für die Papierrollenachse ermöglichen einen Papierrollendurchmesser von bis zu 150 mm. Die Positionierung erfolgt werkseitig, abhängig von der gewünschten Befestigungs- basis. Ob das Papier nach dem Abschneiden am Ausgang entnommen wurde, signalisiert der optional erhältliche Papierentnahme- sensor. Durch Fremdlichtkompensation bietet er eine hohe Betriebssicherheit.

Servicefreundliche Thermodrucker

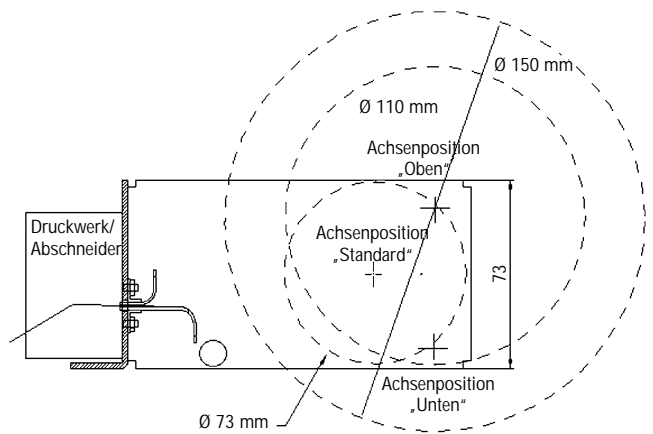
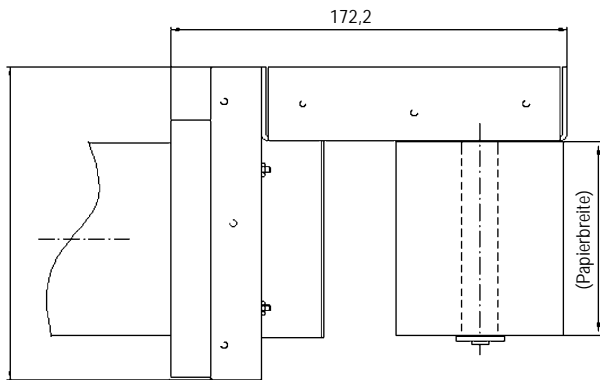
Thermodruck erfolgt ohne Farbband, wodurch die Druckwerke bei Verwendung qualitativ passender Papiere innerhalb ihrer Lebensdauer praktisch wartungsfrei sind. Die Thermodruckköpfe lassen sich, ohne ein Werkzeug benützen zu müssen, mit wenigen Handgriffen ausbauen und austauschen. Auch beim Abschneider wurde besonders auf servicefreundliches Handling geachtet. Er kann zur Beseitigung eines Papier- staus weit abgeklappt werden und lässt sich leicht und schnell auswechseln.

»INFO-Journal« Einbaudrucker



www.oem-printer.com/journal

Technische Daten:



Papier-/Druckbreite:	60 / 56 mm	85 / 72 mm	114 / 104 mm
Rollendurchmesser:	max. 150 mm. Papierachse (25 mm Kern) in drei Positionen werkseitig montiert		
Druckgeschwindigkeit:	bis 80 mm/s		
Zeichensätze, Z/Zeile:	28, 49 und 64	36, 64 und 82	52, 92 und 118
Barcode:	Code 39, 2 aus 5 int, EAN 13, EAN 8, andere auf Anfrage		
Schnittstellen:	seriell RS232 oder TTL bis 115kbps, optional Centronics		
Datenkompression:	bis ca. 4 : 1 mit PCL kompatiblen Grafikbefehlen		
Versorgungsspannung:	24V Nennspannung, Funktion: 16 - 26,5 V		
Strom max. Standby:	40 mA		
Strom max. Druck ca:	3A, kurze Impulsspitzenströme bis 6A möglich, maximale Stromaufnahme per Befehl begrenzt		
Abmessungen in mm:	172,2 x 73 x 109,7	172,2 x 73 x 135,6	172,2 x 73 x 162,7
Gewicht:	995 g	1100 g	1350 g
Umgebung:	0°C bis + 50°C (-10°C bis + 60°C mit GeBE-Papier), andere Temperaturbereiche auf Anfrage		
Kopfqualität:	50 km Papierdurchlauf		
Mögliche Schnitte (60g/m ²)	500.000 Schnitte	500.000 Schnitte	300.000 Schnitte

GeBE Elektronik und Feinwerktechnik GmbH

- Industrielle OEM-Drucker
- Druckwerke
- Tastaturen
- Terminals
- Geräteentwicklung
- Produktion

Beethovenstr. 15
82110 Germering
Germany

Tel.: ++49 (0) 89/89 41 41-0
Fax: ++49 (0) 89/840 21 68

sales.ef@gebe.net
Drucker:
www.oem-printer.com
Tastaturen:
www.tastaturen.com

Das GeBE Logo ist ein eingetragenes Warenzeichen der GeBE Elektronik und Feinwerktechnik GmbH. Alle anderen in diesem Katalog genannten Marken sind Eigentum der entsprechenden Firmen. Irrtümer und Änderungen sind vorbehalten. Die angegebenen technischen Daten sind unverbindliche Informationen und stellen keine Zusicherung von Eigenschaften dar. Es gelten unsere Liefer- und Zahlungsbedingungen.
Copyright © 2002 GeBE Elektronik und Feinwerktechnik GmbH. Alle Rechte vorbehalten.

Standardlieferformen:

Art.Nr.	Bezeichnung	Schnittstelle			Speicher	Merkmale					
		RS232	Centronics	TTL		8 KByte	Druckbreite eff./mm	Zeichen/Zeile	Achspannung verstellbar (durch)	Anwender	werkseitig
10741	GPT-6862-83-28-V.24-AS	X	(o)	(o)	X	56	28, 49, 64	X			X
10733	GPT-6863-83-36-V.24-AS	X	(o)	(o)	X	72	36, 64, 82		X		X
10789	GPT-6864-83-52-V.24-AS	X	(o)	(o)	X	114	52, 92, 118		X		X
11185	GPT-6862-83-28-V.24-Mobile	X	(o)	(o)	X	56	28, 49, 64	X			X
11186	GPT-6863-83-36-V.24-Mobile	X	(o)	(o)	X	72	36, 64, 82		X		X
11026	GPT-6862-83-28-V.24-Label	X	(o)	(o)	X	56	28, 49, 64		X		
11197	GPT-6862-83-28-V.24-Journal	X	(o)	(o)	X	56	28, 49, 64		X		

(o) = optional